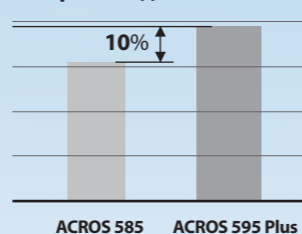


**ACROS 595 Plus** – особенная модификация комбайнов серии ACROS, нацеленная на повышение эффективности уборки высокоурожайных полей, в том числе в неблагоприятных условиях.

**ACROS 595 Plus** имеет все сильные стороны комбайнов ACROS и характеризуется:

- повышенной производительностью (минимум +10% по сравнению с ACROS 585);
- повышенной чистотой бункерного зерна (в 2 раза чище);
- расширенными функциональными возможностями (в части работы с НЧУ);
- дополнительным удобством в работе и при настройках.

#### Производительность



Жатвенная часть	
Жатка <b>Power Stream</b>	●
Ширина захвата жатки, м	5,0/6,0/7,0/9,0
Привод режущего аппарата – планетарный редуктор	●
Скорость движения ножей, ход/мин	1 180
Автоматическая синхронизация скорости мотвила со скоростью движения комбайна	●
Стеблеподъемники	○
Транспортная тележка	○
Подача	
Тип наклонной камеры	транспортёр и разгонный битер
Электрогидравлическая система копирования рельефа	●
Обмолот	
Диаметр барабана, мм	800
Длина барабана, мм	1 480
Угол охвата подбарабанья, град.	130
Общая площадь подбарабанья, м <sup>2</sup>	1,38
Частота вращения барабана (с понижающим редуктором), об./мин.	335–1 050 (200–450)
Понижающий редуктор	●
Регулировка подбарабанья электроприводом из кабины, об./мин.	●
Устройство <b>Jam Control</b>	●
Камнеуловитель	●
Сепарация	
Количество клавиш соломотрясы, шт.	5
Длина клавиш соломотрясы, мм	4 200
Площадь сепарации соломотрясы, м <sup>2</sup>	6,3
Очистка	
Тип системы очистки	3-решет. (2 каскада)
Площадь решет общая, м <sup>2</sup>	5,2
Электрорегулировка решет из кабины	●
Вентилятор очистки	2-секционный
Частота вращения вентилятора, об./мин	367–992
Устройство домолота	автономное
Автоматическая централизованная система смазки	○
Бункер	
Вместимость бункера, л	9 000
Скорость выгрузки, л/сек	90
Длина выгрузного шнека, м	4,50/5,70

Высота выгрузки, м	4,30/4,70
Пробоотборник	●
Гидропульсаторы	●
Датчики заполнения	●
Открытие крышки бункера электроприводом из кабины	●
Автономная выгрузка (порционная, в любом положении выгрузного шнека)	+ <b>Smart Launch</b>
Влагозащищенный бункер	●
Обработка незерновой части урожая	
Частота вращения измельчающего барабана, об./мин.	1 800 / 3 400
Количество ножей, шт.	76
Шаг ножей, мм	24,5
Валкоукладчик	●
Половоразбрасыватель	●
Кабина	
Комплектация <b>Comfort Cab II</b>	●
Информационная система <b>Adviser III</b>	●
Система автовождения	○
Система картографирования урожайности и влажности	○
Система дистанционного мониторинга Agrotronic	●
Ходовая часть	
Трансмиссия	гидростат.
Количество передач	3
Колесная база, мм	4 000
Колея ведущих колес, мм	3 100
Дорожный просвет, мм	370
Радиус разворота, мм	8 500
Тип шин ведущих колес	30,5LR32
Тип шин управляемых колес	18-24
Двигатель	
Производитель/марка	Cummins/6LTAА8.9
Рабочий объем, число цилиндров, расположение, л	8,9 L6
Мощность, кВт/л.с.	241 / 325
Емкость топливного бака, л	540
Воздушный компрессор	●
Габаритные размеры и масса	
Длина/ширина/высота (без жатки в транспортном положении), мм	8 850/3 880/3 940
Масса (в стандартном исполнении, с измельчителем, без жатки, без топлива), кг	14 330±430

● серийно ○ опция

**Power Stream** – универсальная зерновая жатка с удлиненным столом, гидравлическим приводом мотвила, жатвенных частей с управлением из кабины.

**Jam Control** – система, устраняющая забивание молотилки хлебной массой посредством глубокого сброса деки.

**Smart Launch** – система последовательного включения выгрузных шнеков, обеспечивающая максимальную скорость выгрузки бункера с минимальным риском забивания.

**Comfort Cab II** – поддресоренная, герметизированная, двухместная кабина с аудиоподготовкой, усиленной шумоизоляцией, оборудованная кондиционером, отопителем, охлаждающей камерой.

**Adviser III** – информационная система с сенсорным цветным 10” дисплеем, ситуационным кадрингом.

РОСТСЕЛЬМАШ оставляет за собой право улучшать отдельные характеристики техники без предварительного уведомления потребителей.

# Зерноуборочный комбайн ACROS 595 Plus





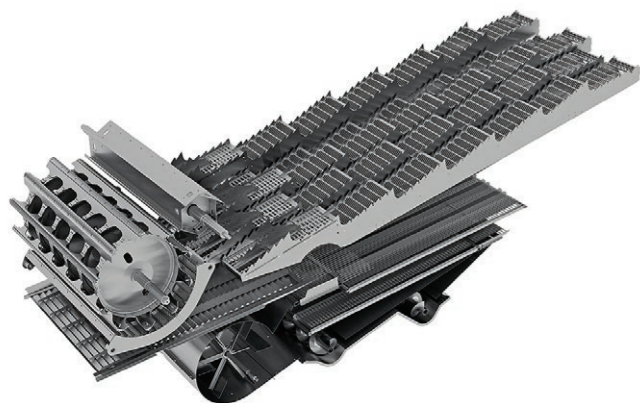
## 1 Система копирования рельефа почвы ConturPro

Электрогидравлическая система копирования рельефа почвы ConturPro упрощает процесс уборки, позволяя оператору не отвлекаться на сложности рельефа при движении комбайна на любой скорости. Те, кто пробовал систему на деле, могут подтвердить: утомляемость намного снижается, а о сложностях рельефа беспокоится электроника, обеспечивая полный контроль. Все настройки и регулировки копирования выполняются из кабины.

## 3 Увеличенная 2-каскадная очистка

Новая очистка оснащена предварительным решетом и двумя продуваемыми перепадами высот, что позволяет, не увеличивая длину решёт, добиться повышения результатов. Общая площадь решет существенно повысилась: 5,2 кв. м. против 4,74 кв. м.

Установлен новый 2-секционный вентилятор — с забором воздуха не только с торцов, но и посередине. Вентилятор создаёт постоянный и мощный поток, не зависящий от изменения нагрузки на решето. Эффект такой очистки выше, чем у традиционной, и выражается в большей производительности комбайна и снижении уровня засоренности бункерного зерна. Чистота бункерного зерна повышается настолько, что зерно прямо с поля можно вести на элеватор. Ещё одна новинка — это опциональная электрическая регулировка решёт. Не выходя из кабины можно производить все необходимые регулировки потока воздуха и положения решёт. Кроме того, для удобства обслуживания решета легко снимаются.



## 4 Соломотряс с увеличенной площадью

Для повышения производительности увеличена длина клавиш (+120 мм) и изменена поверхность клавиш. Высокие перепады на клавишах способствуют хорошей сепарации зерна в любых условиях.

## 2 Наклонная камера с битером-ускорителем

В наклонной камере использовано уникальное решение: на выходе транспортера установлен битер-ускоритель. Теперь вся хлебная масса, движущаяся в сторону молотильного барабана, не только разравнивается, но и ускоряется. В результате снились динамические нагрузки на молотильную систему, увеличилась ее пропускная способность. Длина наклонной камеры увеличена на 250 мм, что способствует равномерному поступлению хлебной массы в молотилку и улучшает обзор режущего аппарата. Кроме того, упростилась процедура снятия/установки жатки с транспортной тележки. И еще один очевидный плюс для тех, кто применяет комбайн на уборке подсолнечника или кукурузы: поскольку приемный битер отсутствует, отпадает необходимость переоборудовать наклонную камеру при переходе на уборку пропашных.



## 5 Smart Launch. Надежная выгрузка в любой ситуации

Smart Launch представляет собой запатентованное устройство раздельного последовательного включения выгрузного и горизонтального шнеков.

Обеспечивает следующие преимущества: 1) Снижает риск поломки выгрузного устройства от перегрузки в момент запуска выгрузки. Это свойство особенно важно при уборке в условиях повышенной влажности.

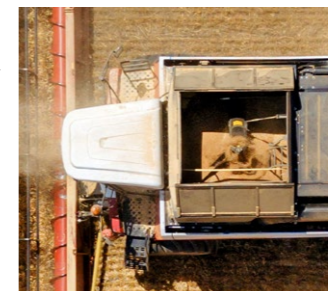
2) Исключает рассыпание бункерного зерна при складывании шнека.

3) Легко осуществлять порционную выгрузку.



## 6 Влагозащищенный бункер

При работе на ACROS 595 Plus комбайнеру не нужно торопиться, если пойдет дождь и рядом не окажется машины для выгрузки. Всё бункерное зерно будет надёжно укрыто специальным фартуком. Также благодаря такому устройству мелкосеменные культуры, подверженные выдуванию, будут оставаться внутри, независимо от силы и направления ветра.



## 7 Кабина Comfort Cab II с информационной системой Adviser III

Комбайны ACROS 595 Plus оснащаются кабиной Comfort Cab II. Находясь в ней, Вы поймете каким удобным может быть рабочее место. Вы будете наслаждаться комфортом, который действительно помогает работать эффективно, с меньшим напряжением и усталостью.

Информационно-голосовая система Adviser III непрерывно следит за процессом обмолота и работой механизмов комбайна, позволяя контролировать стабильность техпроцесса и предотвращать поломки агрегатов.

## 8 Моторная установка. Cummins 325 л.с.

На ACROS 595 Plus устанавливается надежный 6-цилиндровый двигатель с 20% запасом крутящего момента Cummins/6LTAА объемом 8,9 л, 325 л. с. (239 кВт). Это гарантирует, что в любой уборочной ситуации комбайн будет исправно выполнять свою работу. Скромный аппетит и высокая производительность мотора гарантируют минимальный расход на одну тонну намолоченного зерна, а значит, и повышение эффективности уборки. Экономичный двигатель и 540-литровый топливный бак позволяют работать без дозаправки до 14 часов.



## 9 Полный контроль над половой

В комбайне ACROS 595 Plus после решёт очистки в базовой комплектации установлен разбрасыватель половы. Частота вращения роторов разбрасывателя регулируется как из кабины, так и снаружи, с помощью регулятора потока. Если разбрасыватель в работе не нужен, он удобно и быстро может быть демонтирован, при этом гидравлическая система замыкается по контуру. Распределение половы является одним из ключевых элементов в энергосберегающих технологиях нулевой и минимальной обработки.



## 10 Новый измельчитель-разбрасыватель

Измельчитель-разбрасыватель комбайна ACROS 595 Plus существенно отличается от такового для младших моделей. Переключатель режима «измельчение-валок» переместился на заднюю стенку измельчителя и при укладке валка масса выходит не против, а по ходу движения комбайна, через окно в капоте. Такая технологическая схема предпочтительнее, поскольку при остановке комбайна в режиме «укладка валка» масса не скапливается под измельчителем.

